



Fra Med. St. 32 Svalbard (2015-2016)

- *Miljøforvaltningen har sett nærmere på natur og kulturminneverdiene i nærområdet rundt Longyearbyen og områdets verdi for friluftsliv, rekreasjon og turisme. Adventdalen vurderes som ett av de viktigste områder for vadere og ferskvannsfugl på Svalbard, i alt 16 av Svalbards rødlistede fuglearter har tilhold her. Særlig er nedre del av Adventdalen et svært viktig hvile- og rasteområde for et stort antall gjess og vadere. Det aktuelle området har også flere mindre lokaliteter av stor verdi for planteliv.*
- **Det vil bli igangsatt et arbeid for å vurdere behovet for et styrket vern av disse områdene i nedre Adventdalen.**



Oppdrag til Sysselmesteren fra Klima og miljødepartementet

- Oversende verneforslag for Nedre Adventdalen til faglig gjennomgang til Miljødirektoratet
- Formål: Styrka vern av områder med særlig rikt fugleliv i nedre Adventdalen.
- Beskriving: Det ble i Sysselmannens tildelingsbrev for 2018 gitt oppdrag å igangsette et arbeid for vern av Nedre Adventdalen. Det ble meldt om oppstart av prosess for arbeid med vern i juni 2019, og dette arbeidet skal nå videreføres.



Sysseimesteren vektlegger samarbeid og dialog med interessenter og Lokalstyret

Svalbardmiljølovens § 13 «På et tidlig tidspunkt i forberedelsen av å opprette et verneområde skal Sysseimesteren sikre samarbeid med offentlige myndigheter og organisasjoner mv. som har særlig interesse i vedtaket.»

- **Referansegruppe**

- Representanter for de ulike interessene i nedre Adventdalen
- Rådgivende rolle
- Minst to møter i løpet av 2022
- Åpen dør!

- **Arbeidsgruppe**

- Rådgivere fra Sysseimesteren og Lokalstyret
- Samordne de ulike planinteressene som berører nedre Adventdalen



Tidslinje



Møteplan for referansegruppa:

- Juni: Informasjonsmøte
- 1.oktober: Frist for innspill
- Oktober: Status for arbeidet så langt

Svalbardmiljøloven fra 2002

Formål:

Opprettholde et tilnærmet uberørt miljø på Svalbard når det gjelder sammenhengende villmark, landskapselementer, flora, fauna og kulturminner

gir rom for miljøforsvarlig
bosetting, forskning
og næringsdrift



Miljømål på Svalbard

Overordnet mål – bevaring av områdets særegne villmarksnatur, disse 5 målene utdyper det

1. et av verdens best forvaltede villmarksområder
2. miljøhensyn veie tyngst ved konflikt med andre interesser
3. omfanget av villmarkspregede områder skal opprettholdes
4. miljøet skal bevares tilnærmet uberørt, og naturen skal få være i fred
5. store og urørte referanseområder for klima- og miljøforskning
6. naturopplevelse uten motorferdsel og støy, også nær bosettingene

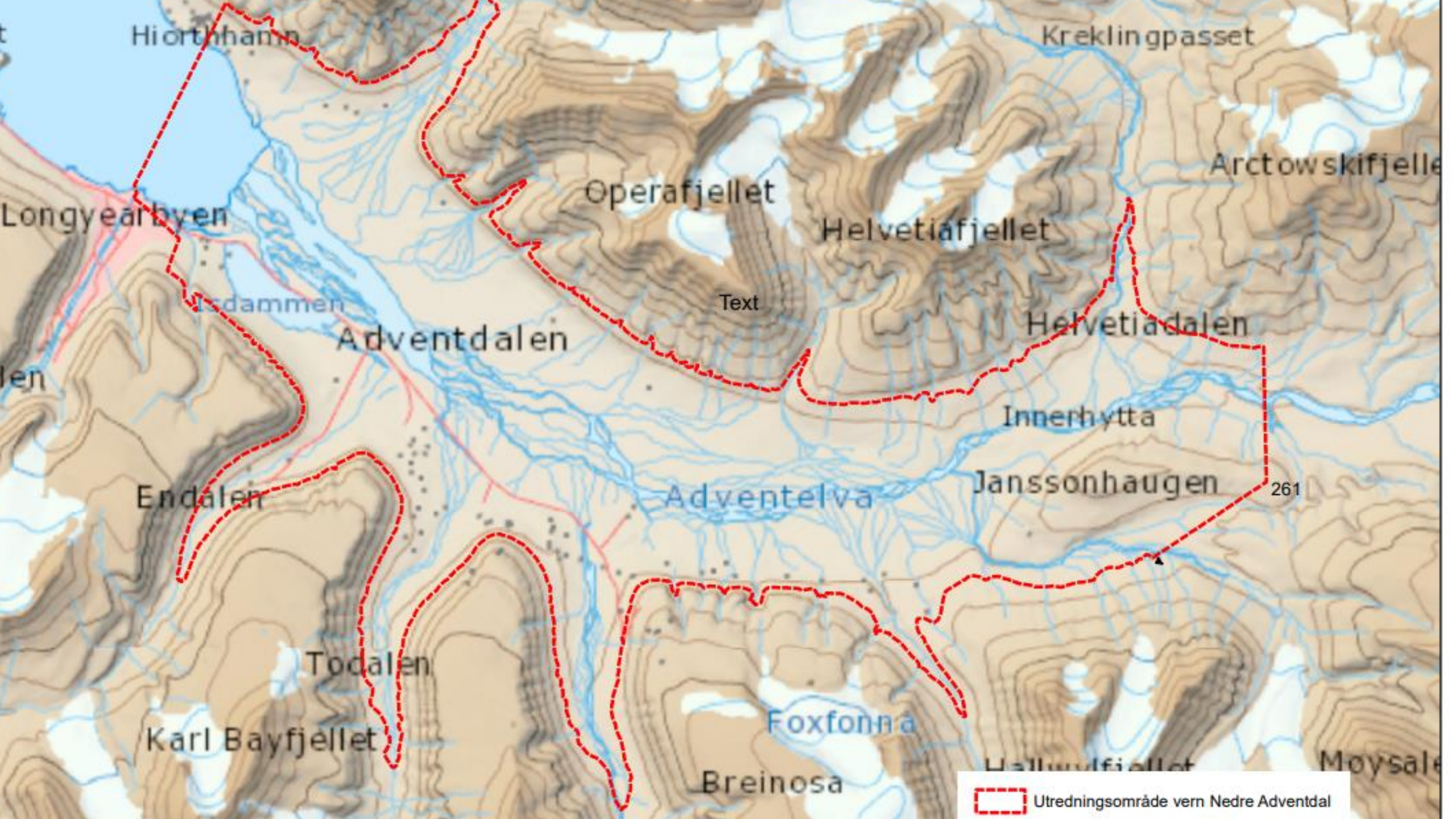


Verneformer

Naturresevat: Den strengeste formen for områdevern etter naturmangfoldloven. Dette er områder som inneholder truet, sjelden eller sårbar natur, representerer en bestemt naturtype, har en særlig betydning for biologisk mangfold, utgjør en spesiell geologisk forekomst, eller har særskilt naturvitenskapelig verdi.

Nasjonalpark: Store naturområder med særegne eller representative økosystemer. De kan også være landskap uten tyngre naturinngrep. De store verneområdene sikrer at samspillet i naturen ikke blir forstyrret, og de er en viktig del av arbeidet med å hindre at planter og dyr blir utryddet.

Biotopvern: Beskytter leveområdet til bestemte dyrearter eller planter. Da regnes arealet ofte for å være et økologisk funksjonsområde for en eller flere arter. Noen eksempler på slike funksjonsområder er gyteområder, oppvekstområder, vandrings- og trekkruiter, beiteområder, hiområder, myte- eller hårfellingsområde, spill- eller paringsområder og yngleområder.



NATURFORVALTNING OG FOLK



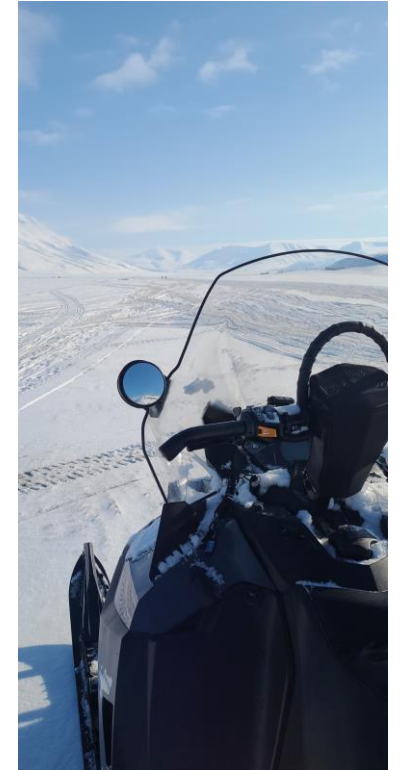
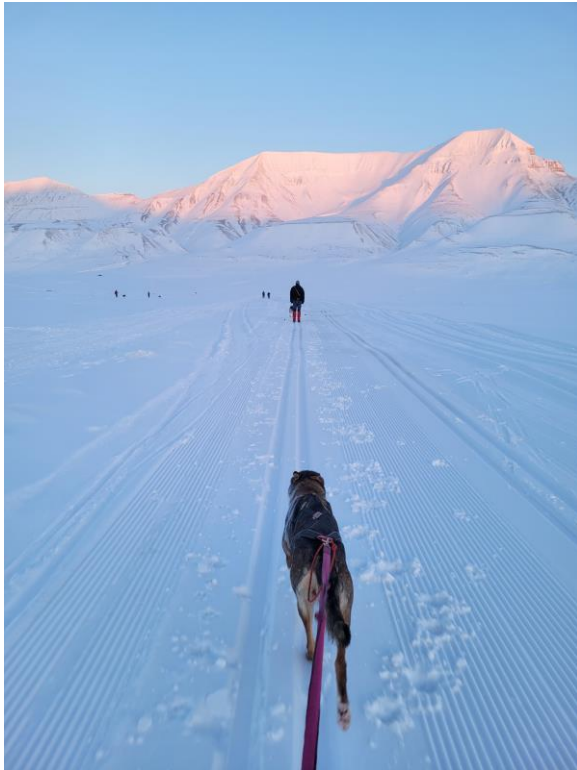


- ALKEKONGE**
Little Auk
Alca alle
- TEIST**
Black Guillemot
Cepphus grylle
- LUNDE**
Atlantic Puffin
Fratercula arctica
- HAVHEST**
Northern Fulmar
Fulmarus glacialis
- POLARMÅKE**
Glaucous Gull
Larus hyperboreus
- KRYKKJE**
Black-legged Kittiwake
Rissa tridactyla
- ÆRFUGL**
Common Eider
Somateria mollissima
- TYVJO**
Arctic Skua
Stercorarius parasiticus



LONGYEARBYEN - NEDRE ADVENTDALEN

- *Friluftsliv, rekreasjon, forskning, undervisning og turisme*



BEDRIFTSBESØK





Svalbard
Adventures



ENVIRONMENT AND THE POLARBEAR

- If a polar bear is spotted, everyone must act according to the guides orders
- The chance of seeing a polar bear varies with the time of year and what area you visit
- It is forbidden by law to pursue/seek out polar bears
- Nobody stops unless the guide does so
- Keep the engine running until the guide tell you otherwise
- Be ready to head off in short notice



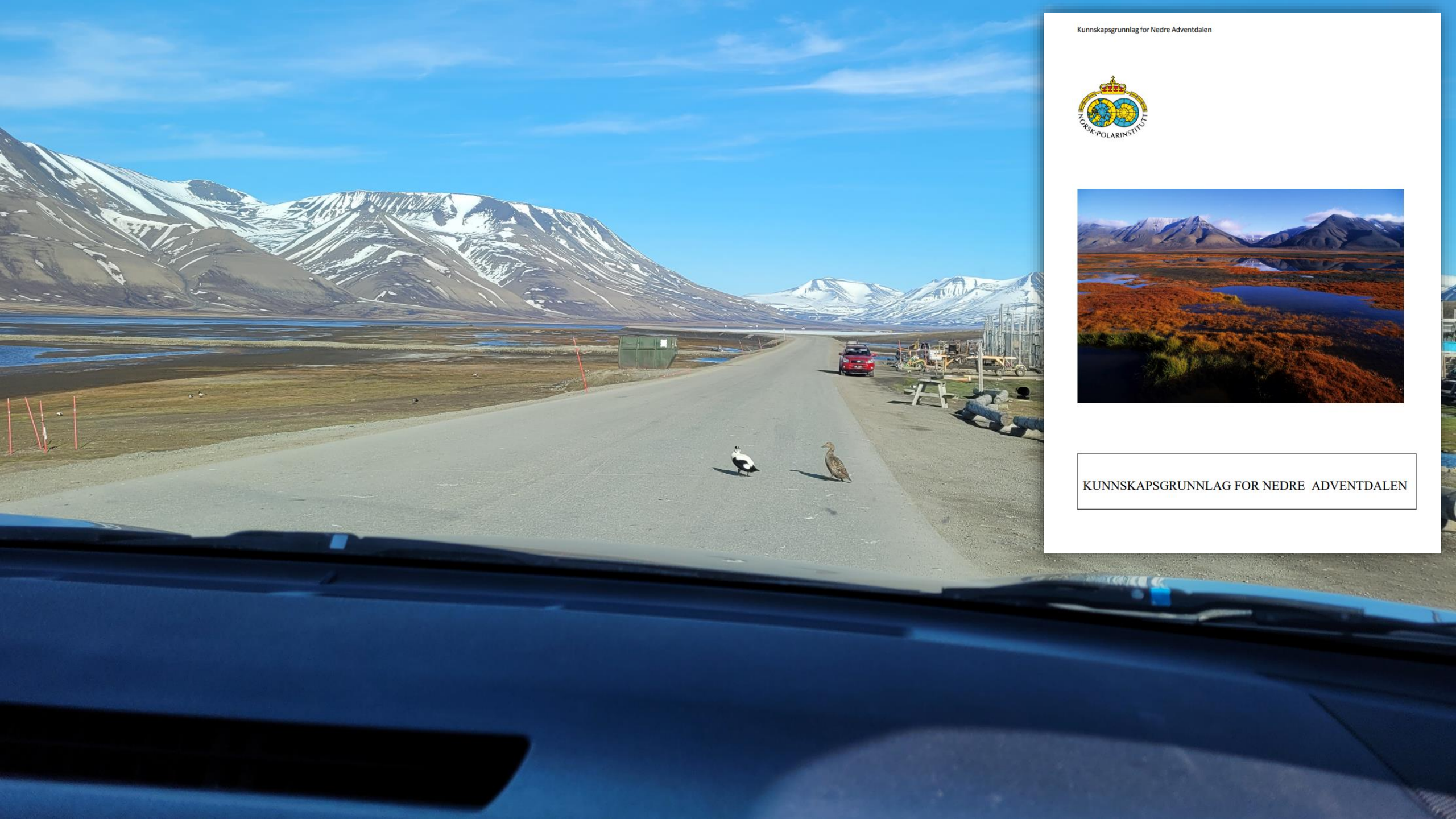








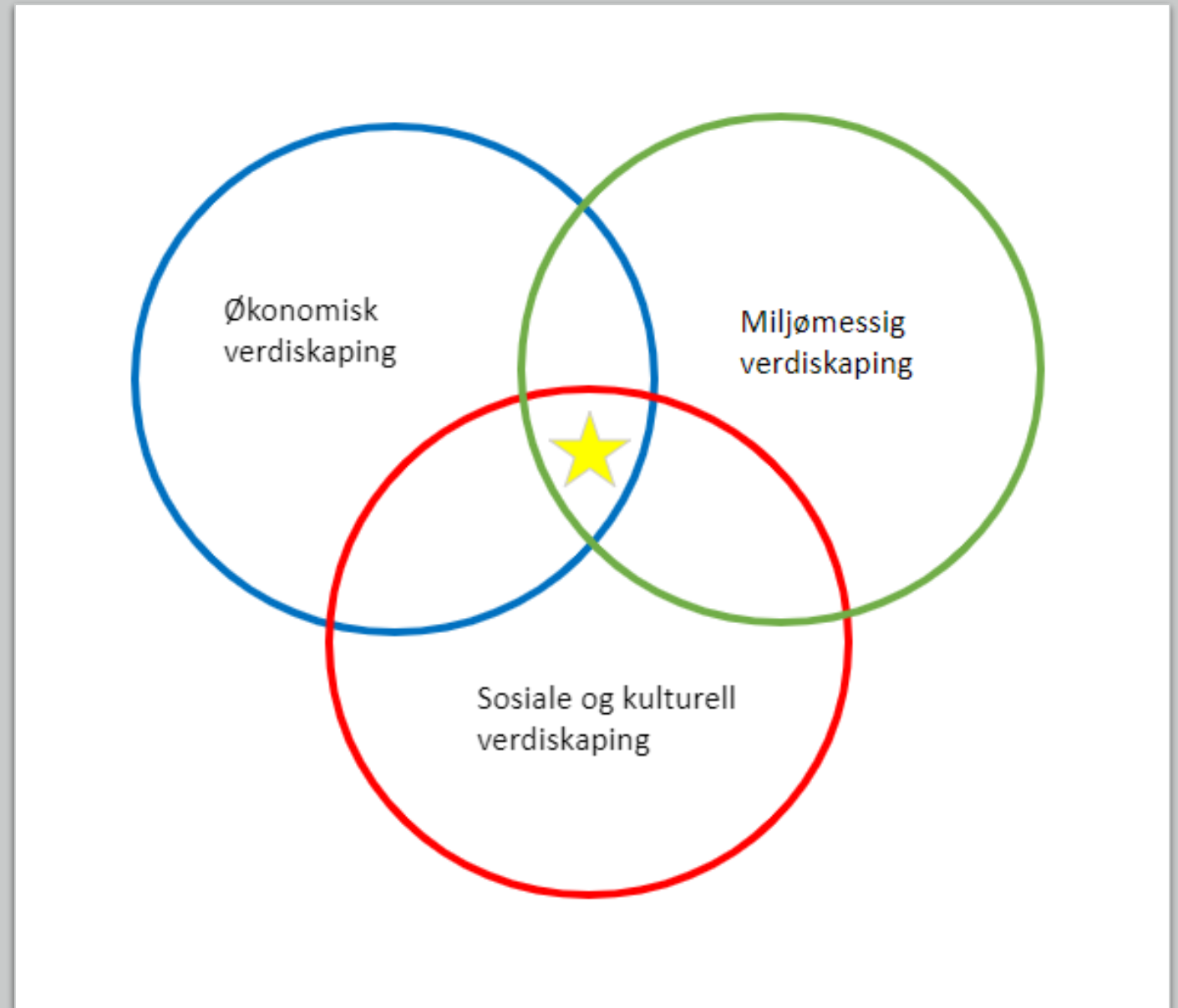




KUNNSKAPSGRUNNLAG FOR NEDRE ADVENTDALEN

Illustrasjon av hvordan ulike typer verdiskaping berører hverandre

- Bærekraftig bruk av nedre Adventdalen
- Miljøhensyn veier tyngst ved konflikt med andre interesser



Referansegruppas bidrag

- Informasjon om din interesse i nedre Adventdalen, nå og i framtida
- Nye innspill oversendes (innspill fra 2019 vurderes også)
- Blir en del av kunnskapsgrunnlaget
- Åpen dør!

